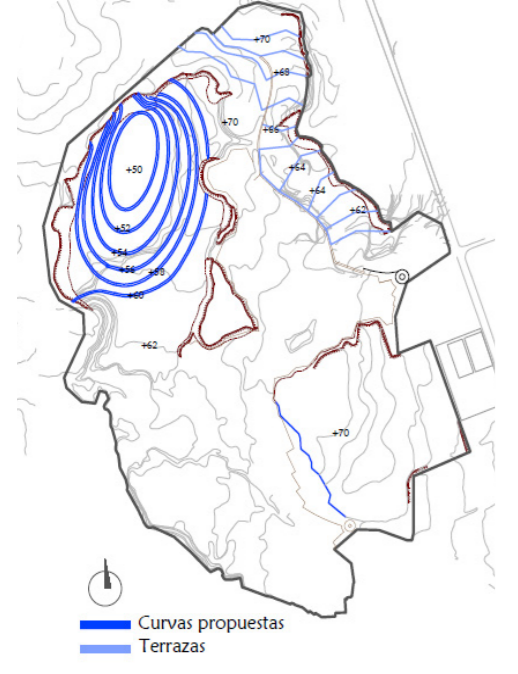
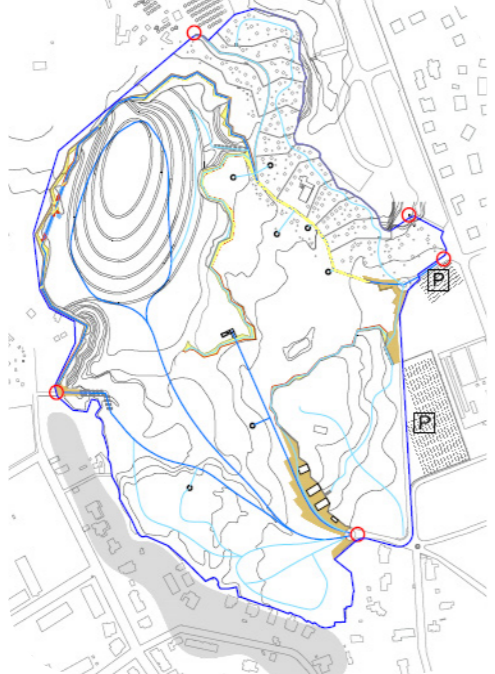


SOUNDSCAPE

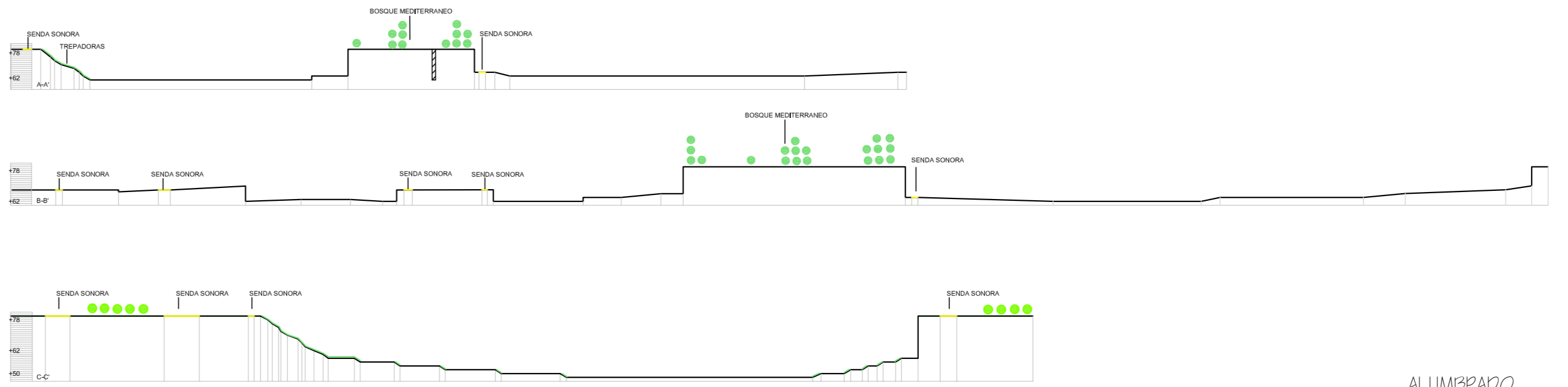
MODIFICACIONES TOPOGRAFICAS



RECORRIDOS Y ACCESOS



- recorridos principales
- recorridos secundarios
- senda sonora
- accesos



VEGETACION

- Estrato arboreo seco
 Ceratonia siliqua
 Prunus amygdalus
 Olea europea
 Punica granatum

- Estrato arboreo bosque
 Quercus ilex
 Quercus faginea
 Pinus pinea

- Vegetacion de talud
 Festuca glauca
 Myoporum parviflorum
 Verbena hybrida

- Estrato arbustivo
 Viburnum tinus
 Rhamnus alaternus
 Pistacia lentisco
 Rosmarinus officinalis

- Estrato herbaceo
 Helycrysium stoechas
 Lavandula stoechas
 Malva L.
 Salvia oficialis
 Santolina sp.
 Thymus vulgaris

- Setos
 Buxus sempervirens

- Trepadoras
 Lonicera implexa
 Ipomea tricolor
 Rosa sempervirens

- Aparcamiento
 Celtis australis

- Vegetacion ornamental viviendas

EQUIPAMIENTOS y USOS

ZONA DE ACOGIDA

- 1 Recepcion y administracion
- 2 Talleres
- 3 Bar, restaurante y servicios

ZONA ETNOGRAFICA

- 4 Centro de interpretacion
- Catxerulos
- Bancos y terrazas
- Bosque de secano

ZONA MUSICAL

- 5 Senda sonora
- 6 Elevador "En crescendo"
- 7 Pasarelas y mirador "La sincopa"
- Bosque de las percusiones
- Hito de las campanas de viento
- Agorà "La laguna"
- Nicho de los concertinos

- Acceso
- Acceso peatonal
- P Aparcamiento

- ◆ Mirador
- Recorridos principales
- Recorridos secundarios

- P Aparcamiento
- i Info-point

- Pavimentos
- Arena apisonada
- Arena apisonada con gravilla
- Losa en piedra de Les Pedreres
- Acero corten

